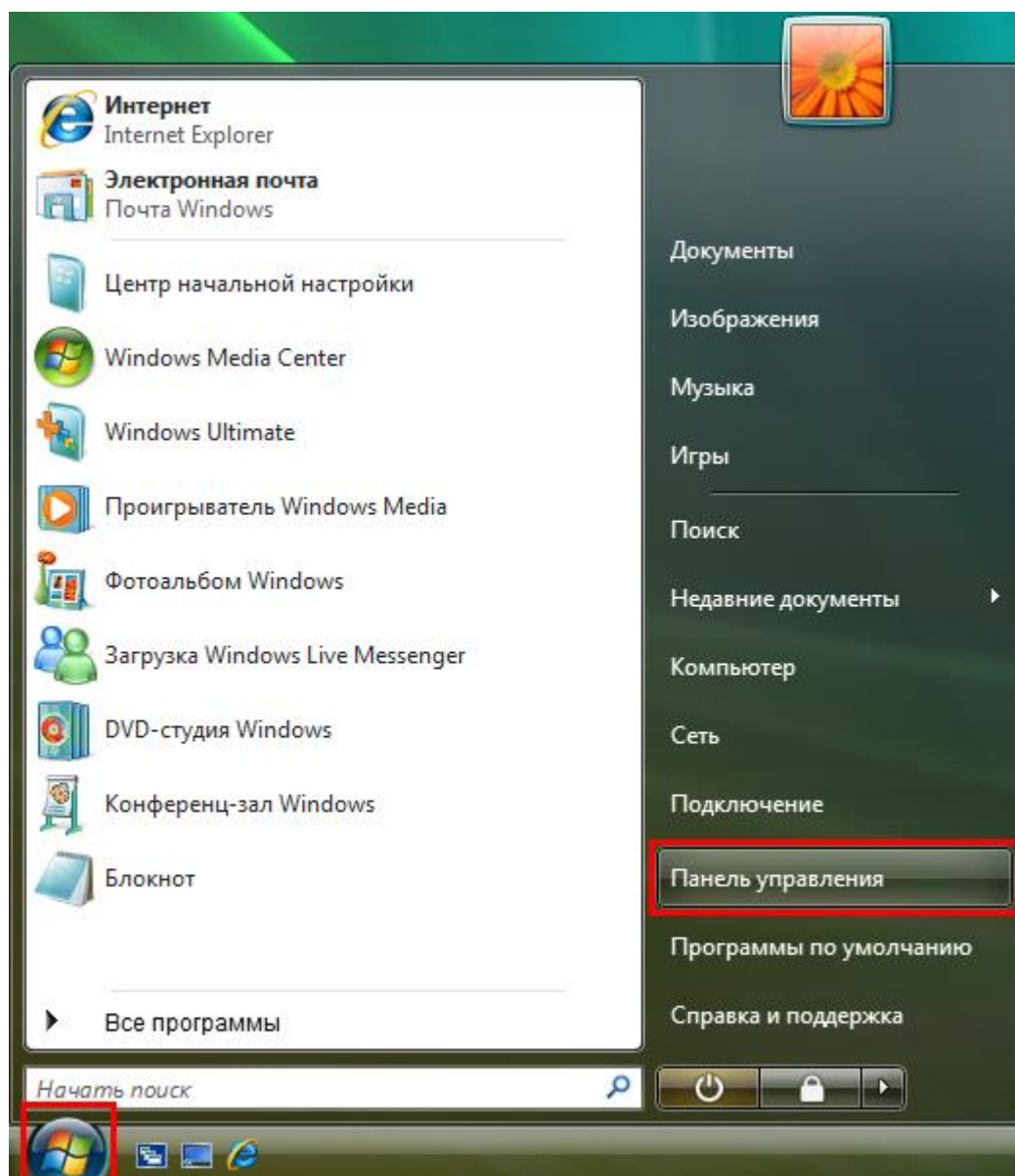
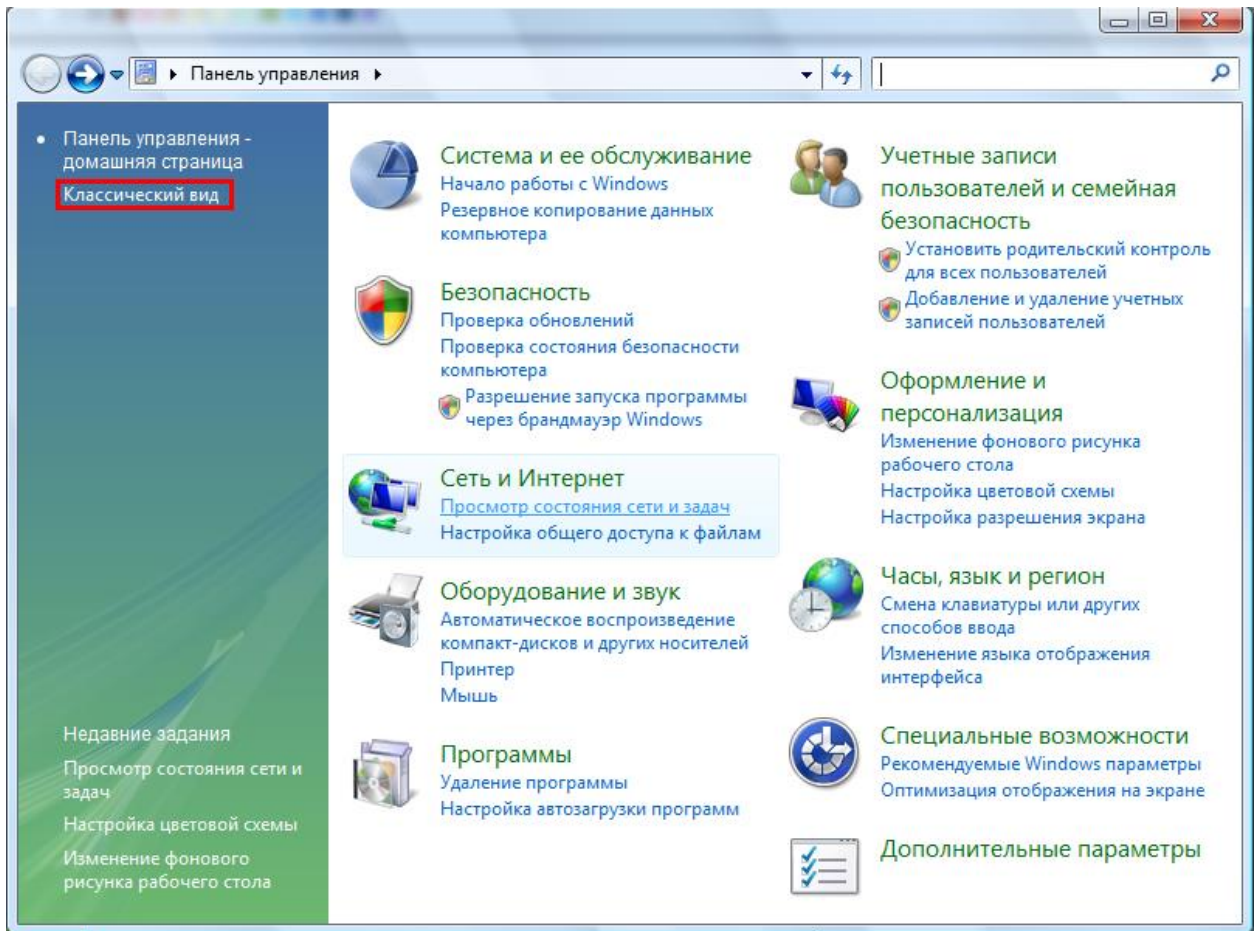


Настройка Windows Vista при статических настройках подключения

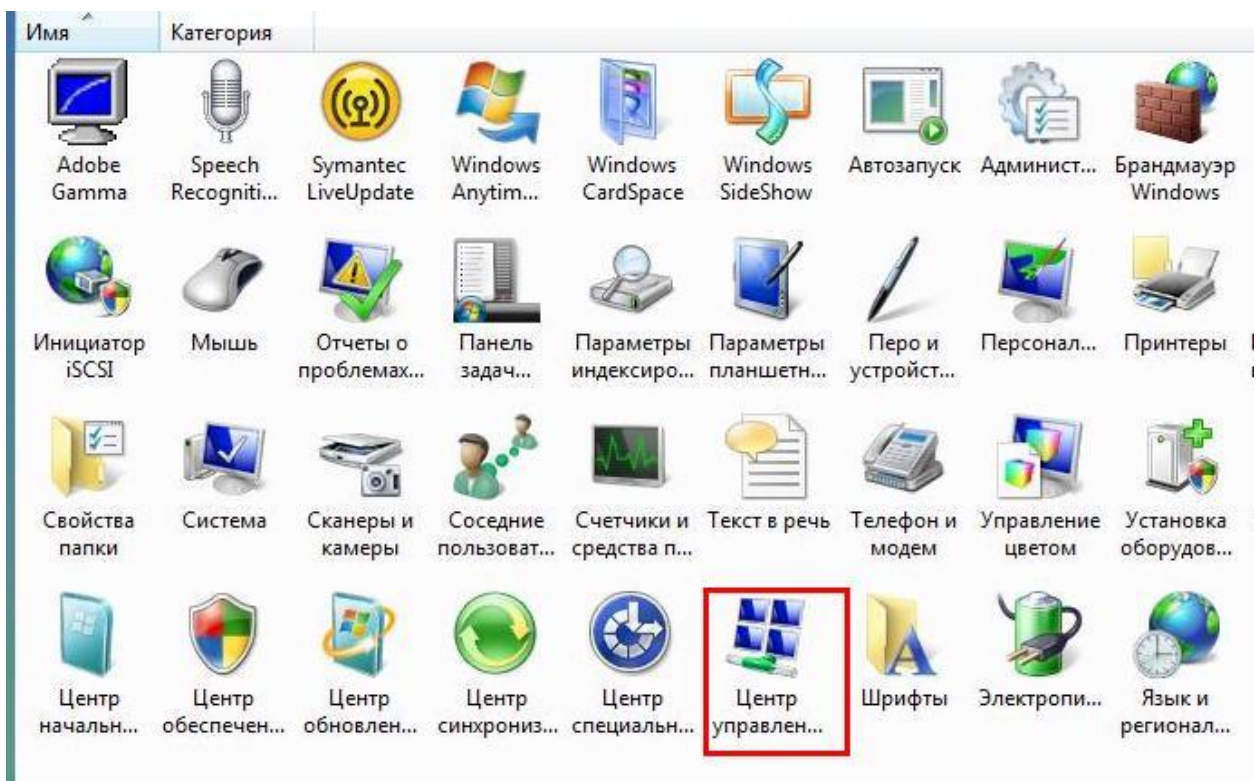
1. Откройте меню «Пуск» и выберите «Панель управления».



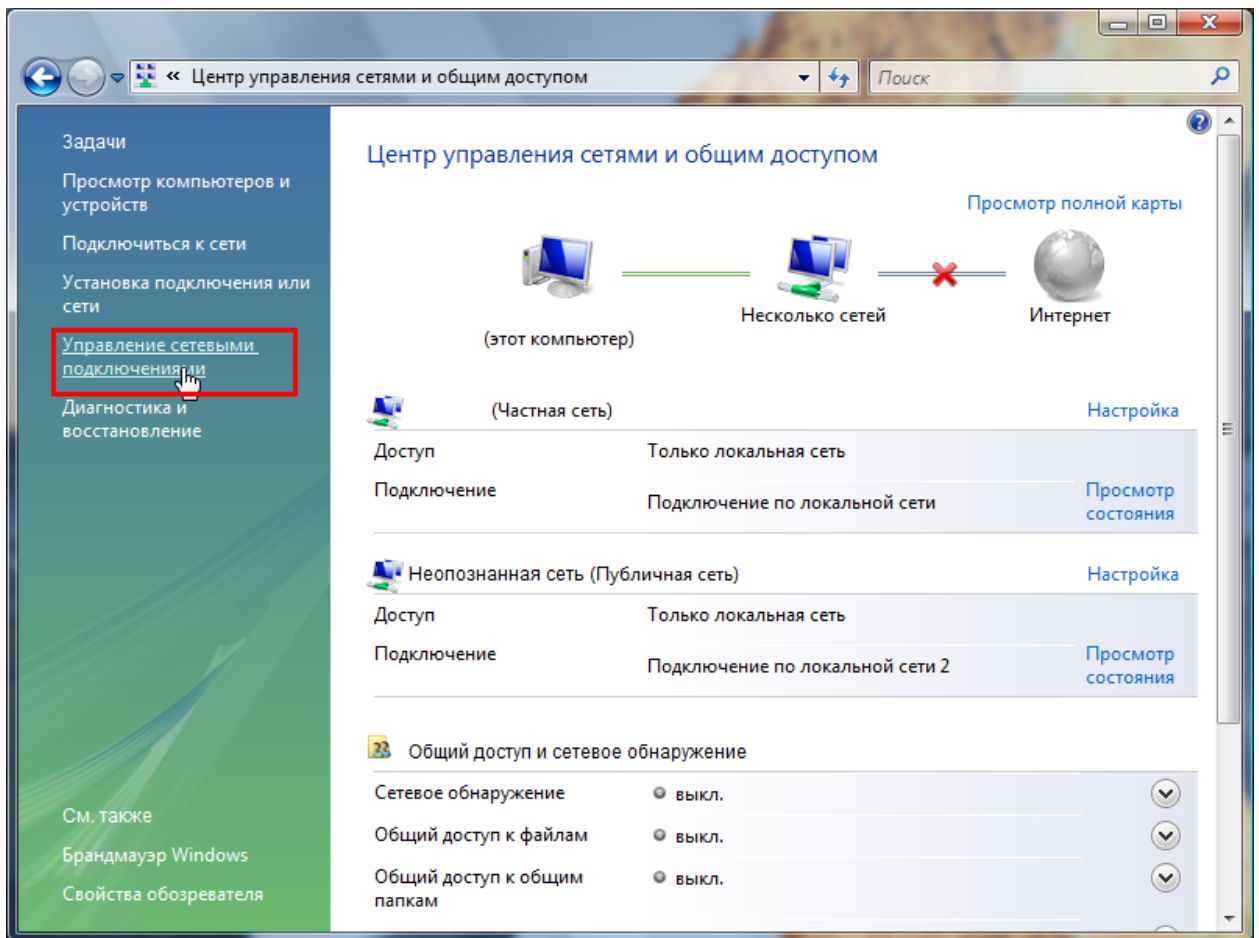
2. Если вид открывшегося окна соответствует приведенному ниже, то в меню слева необходимо выбрать «Классический вид». В другом случае перейдите к шагу 3.



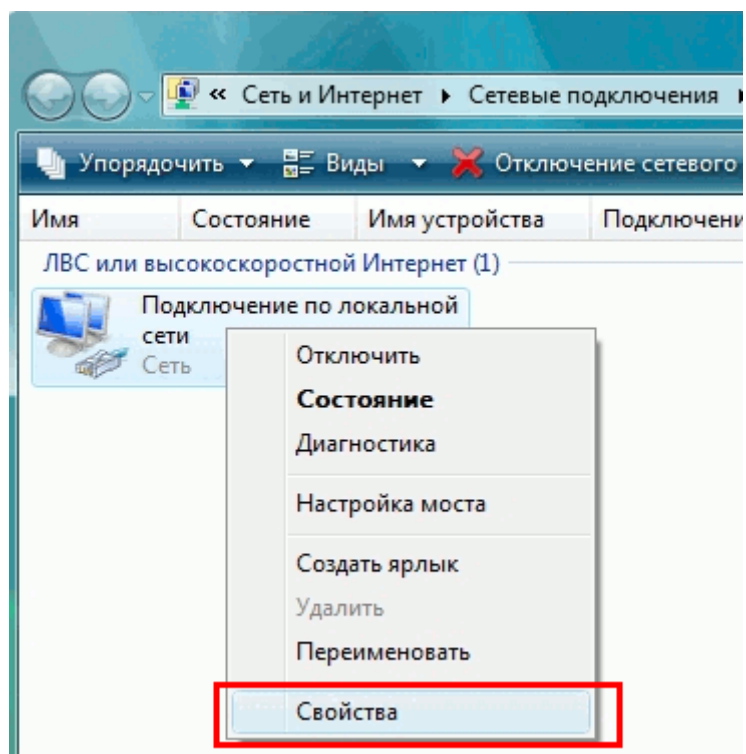
3. Далее двойным нажатием левой кнопки мыши необходимо открыть пункт «**Центр управления сетями и общим доступом**».



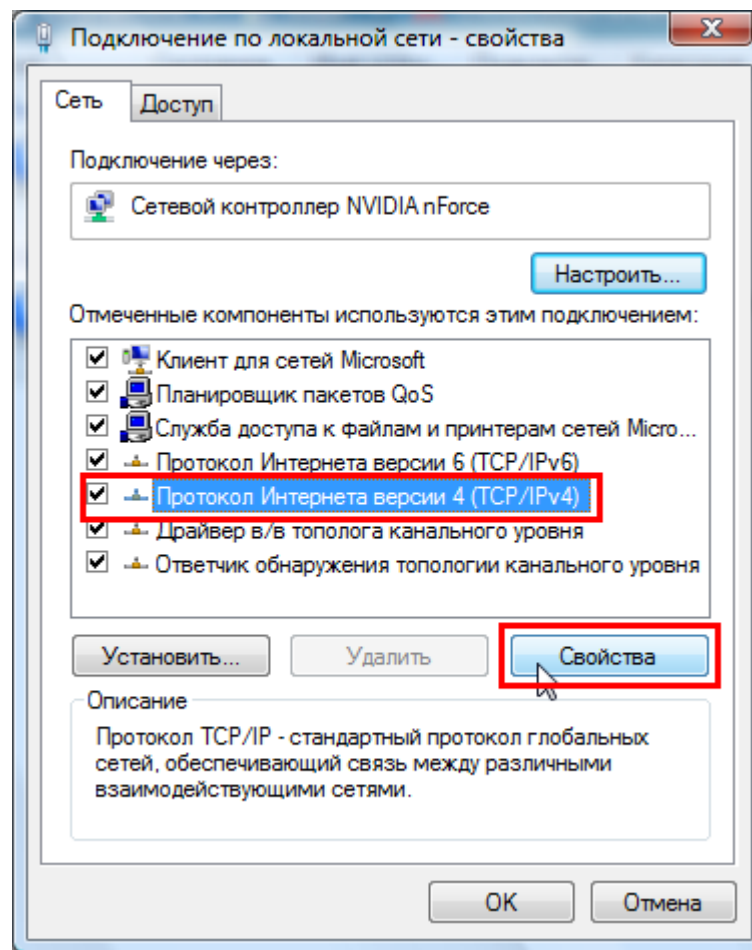
4. В меню слева необходимо выбрать пункт «Управление сетевыми подключениями».



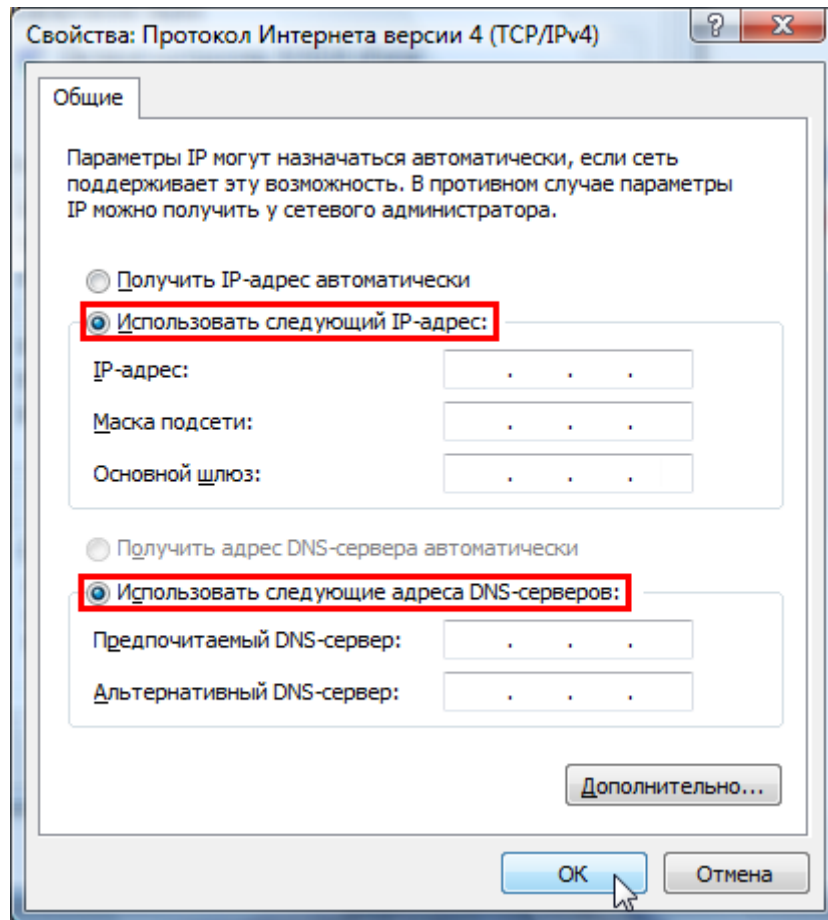
5. На значке «Подключение по локальной сети» необходимо нажать правой кнопкой мыши и выбрать пункт «Свойства».



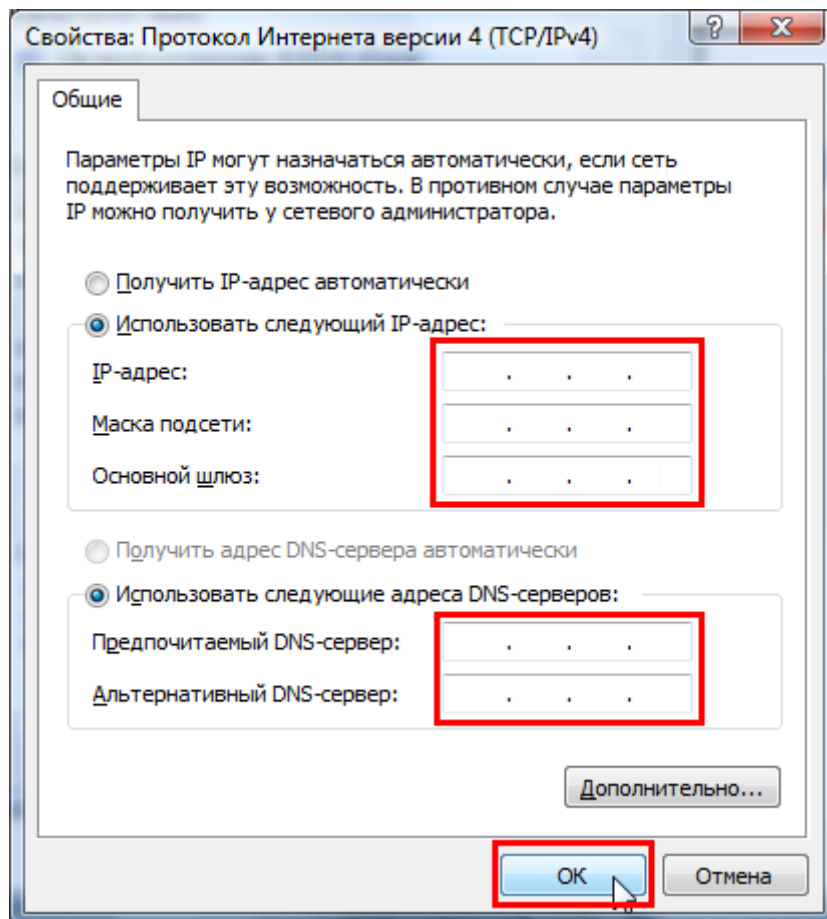
6. На вкладке «Сеть» необходимо выбрать пункт «Протокол Интернета версии 4 (TCP/IPv4)» и нажать кнопку «Свойства».



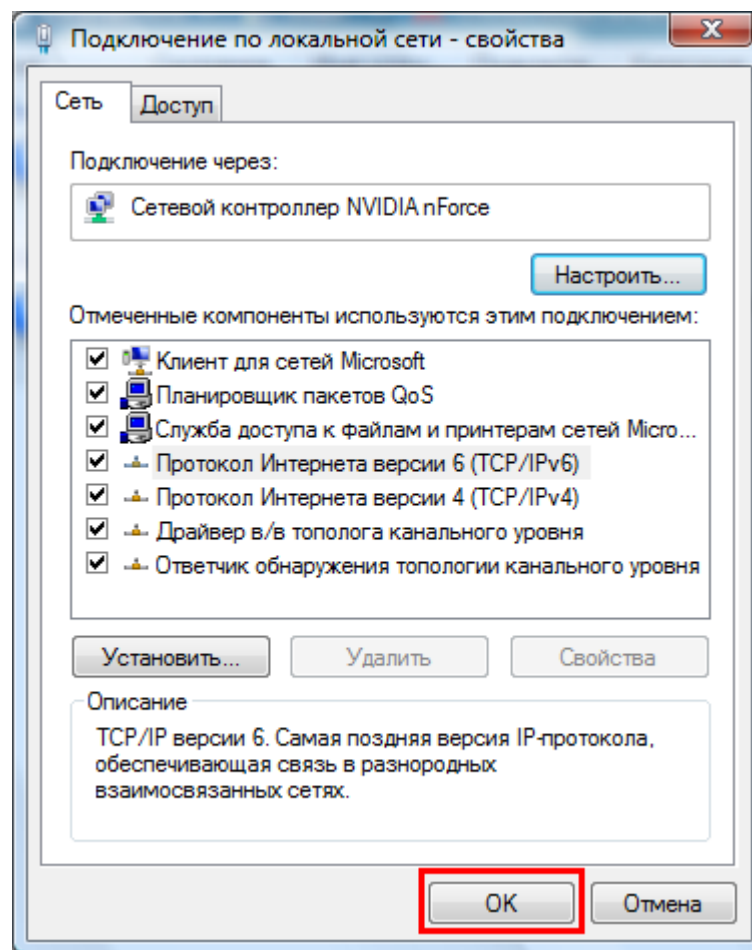
7. В открывшемся окне необходимо выбрать пункты «Использовать следующий IP-адрес» и «Использовать следующие адреса DNS-серверов».



8. Далее необходимо в поля «**IP-адрес**», «**Маска подсети**», «**Основной шлюз**», «**Предпочитаемый DNS-сервер**» и «**Альтернативный DNS-сервер**» ввести соответствующие параметры, выданные при подключении к сети «АКАДО». Настройки Вы также можете уточнить, позвонив в техническую поддержку «АКАДО». После ввода необходимо применить параметры, нажав кнопку «**ОК**».



9. В следующем окне необходимо нажать также кнопку «**ОК**» или кнопку «**Заккрыть**».



Настройка завершена.