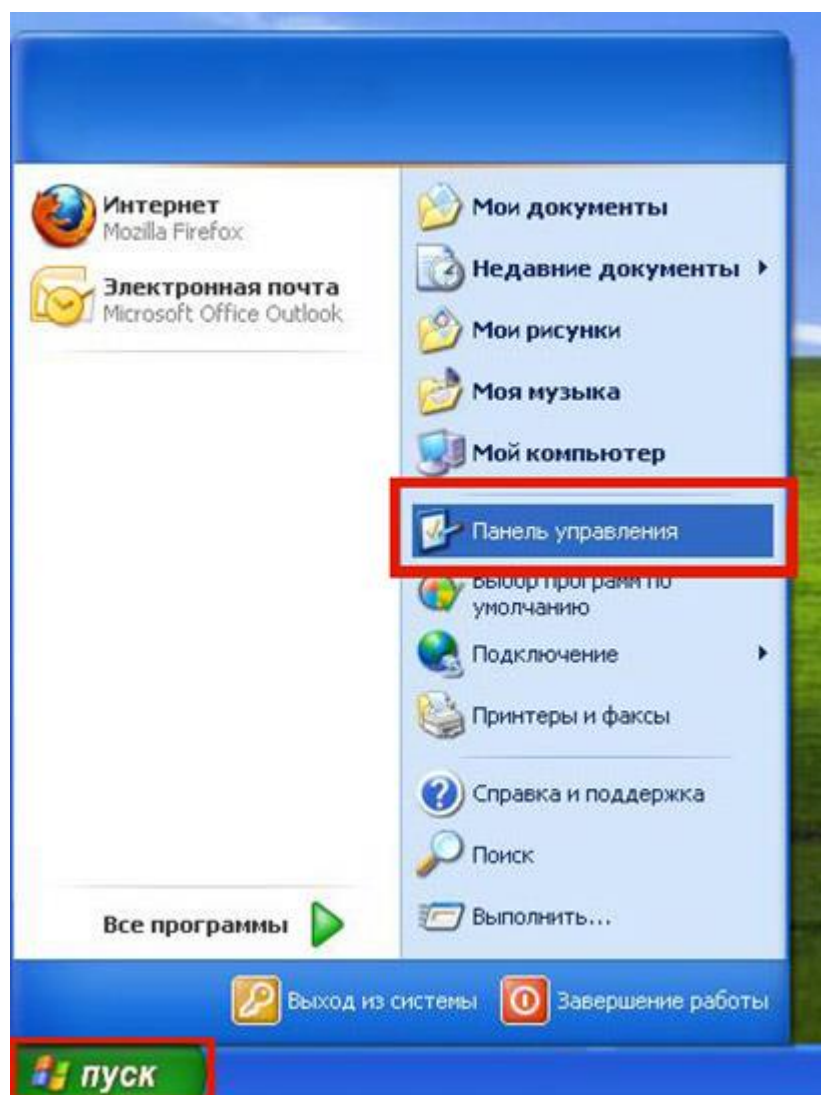
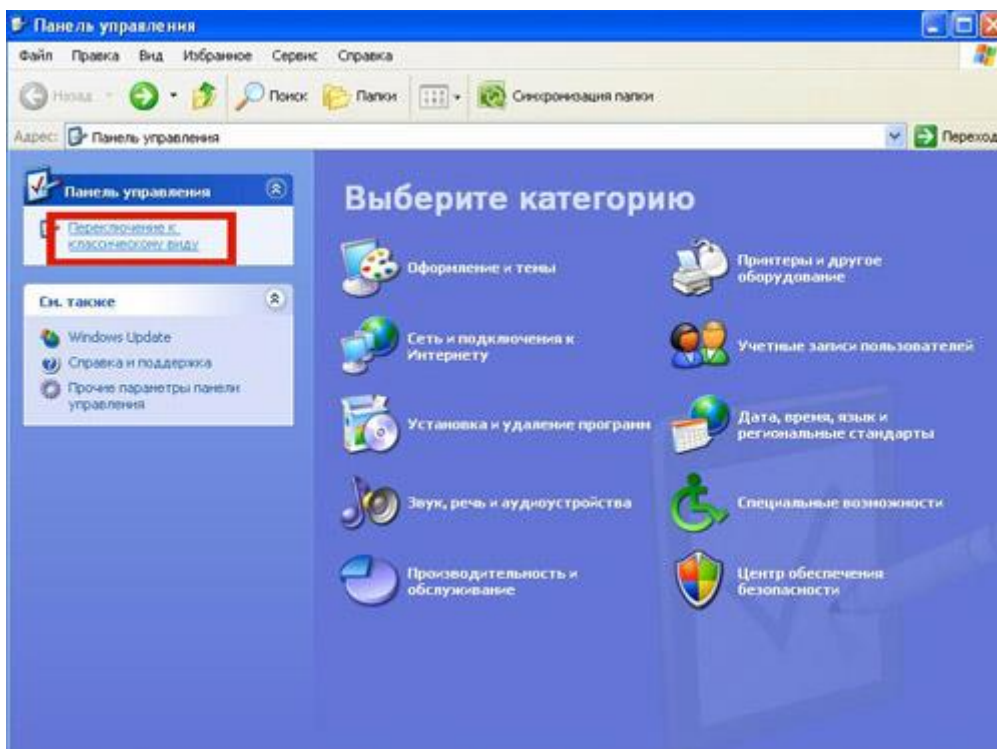


## Проверка сетевых настроек и mac-адреса в Windows XP

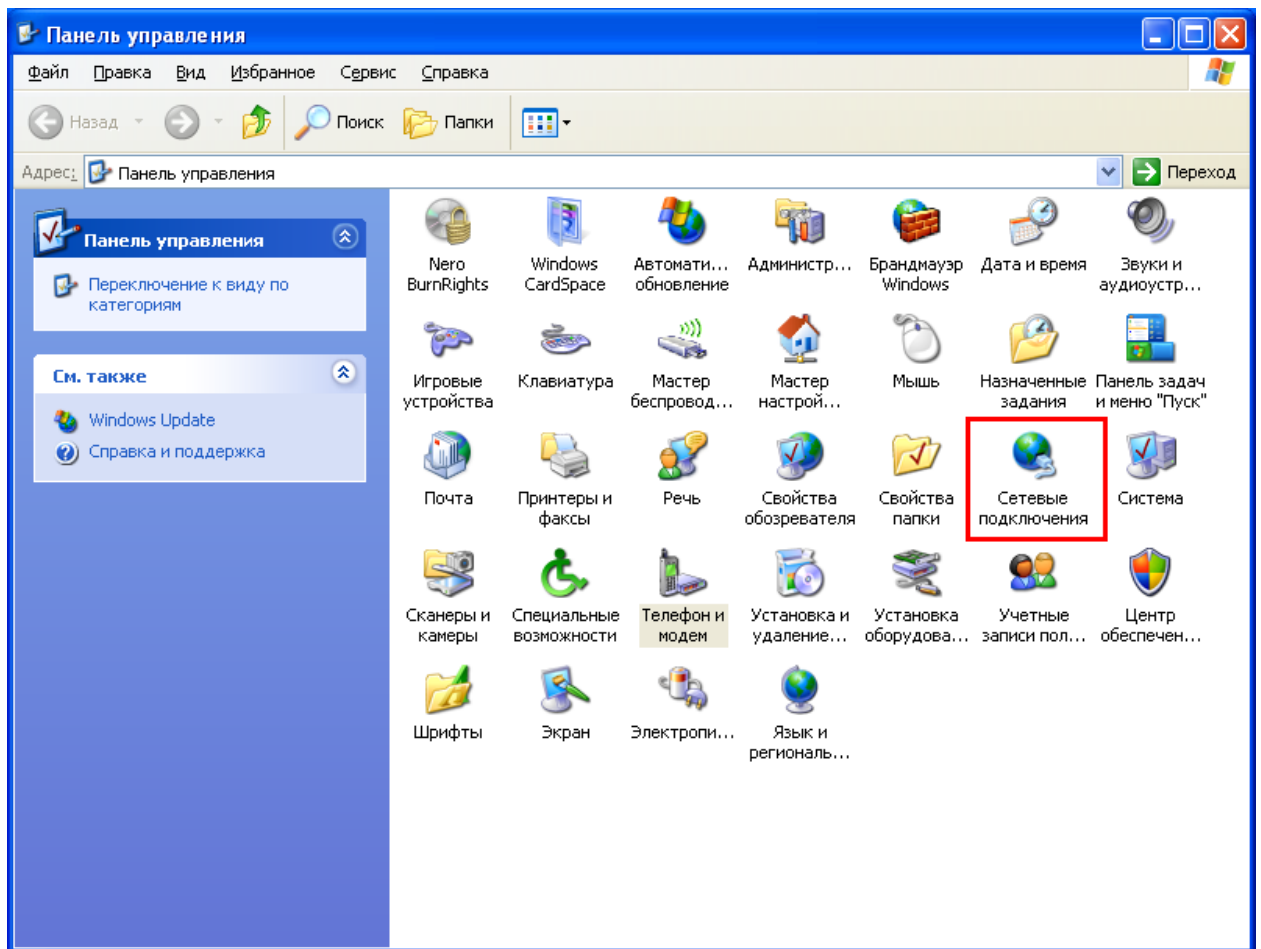
1. Откройте меню «Пуск» и выберите «Панель управления».



2. Если вид открывшегося окна соответствует приведённому ниже, то слева необходимо выбрать «Переключение к классическому виду». В другом случае перейдите к шагу 3.



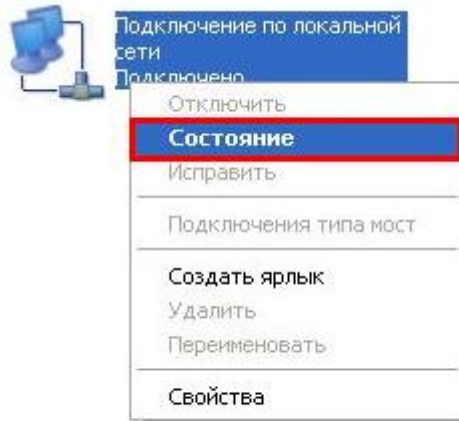
3. Далее двойным нажатием левой кнопки мыши необходимо открыть папку «Сетевые подключения».



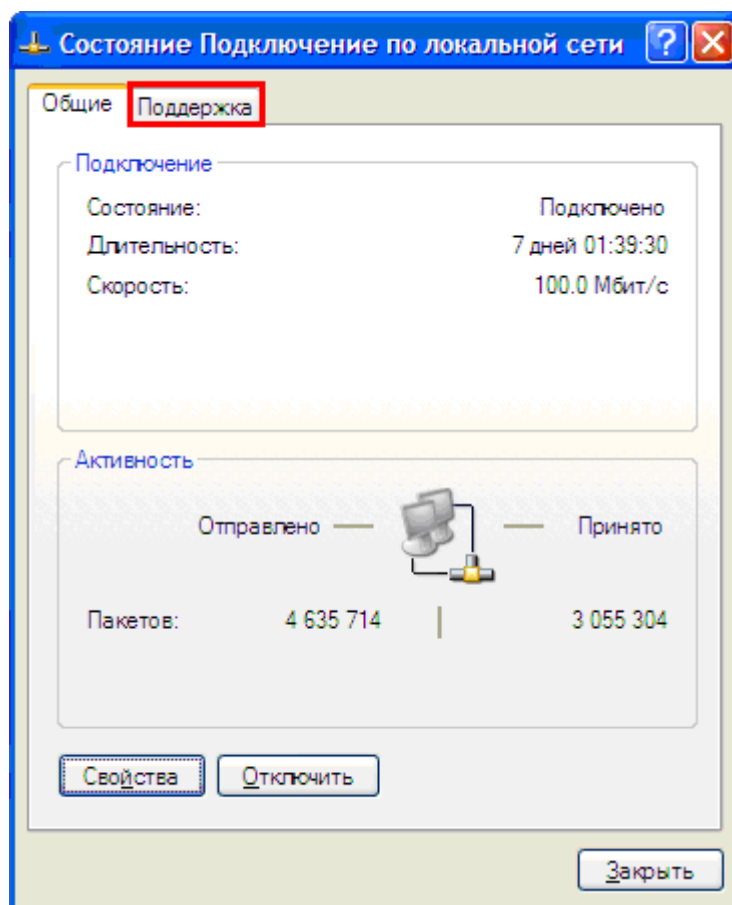
4. В зависимости от типа подключения:

- Подключение по **Wi-Fi** – «Подключение по беспроводной сети»;
- Подключение по **кабелю** – «Подключение по локальной сети»;

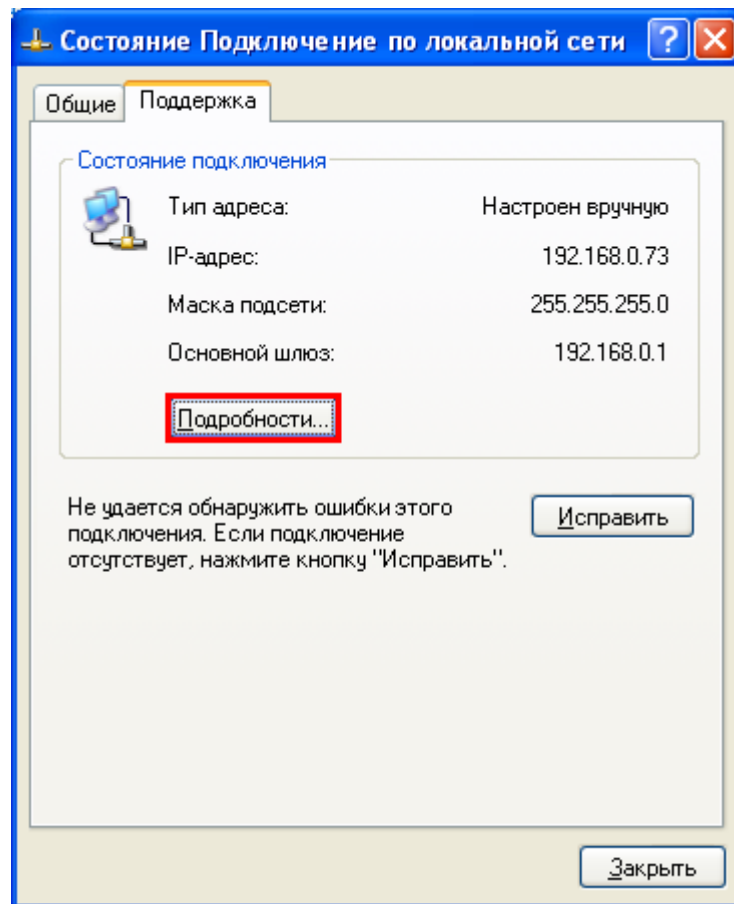
необходимо нажать правой кнопкой мыши на значок подключения и выбрать пункт «Состояние».



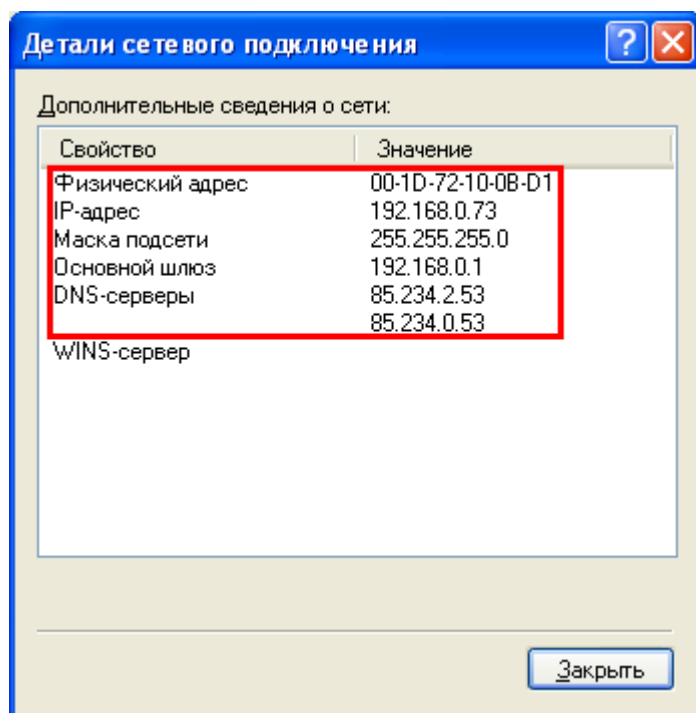
5. В появившемся окне необходимо выбрать вкладку «Поддержка».



6. На вкладке «Поддержка» необходимо нажать кнопку «Подробности...».



7. В открывшемся окне «**Детали сетевого подключения**» можно уточнить все основные сетевые параметры, такие как mac-адрес (физический адрес), IP-адрес, маску подсети, основной шлюз и DNS-серверы.



Если в строке IP-адрес стоит адрес вида **169.254.x.x** или **0.0.0.0**, это означает, что при получении сетевых параметров (IP-адрес, маска, шлюз, DNS) возникла ошибка. В данном случае необходимо обратиться в техническую поддержку АКАДО.